

# SOCIETE d'ETUDES et RECHERCHES HISTORIQUE du HAILLAN

Bulletin N° 5 - 1996



## HISTOIRE DE LA COMMUNE

### LA MAIRIE

Dans notre dernier numéro, je vous avais promis de vous narrer en bref, l'histoire de notre mairie . Chose promise .... chose due .....

Donc ... Quand Mr MARLY nommé maire par Mr le Préfet, réunit son premier Conseil Municipal, le 22 septembre 1867, il le fit dans une maison, sise au 214bis, avenue Pasteur, actuellement "Trattoria ZIO DINO" .

A cette époque, le local, à pièce unique, qualifié de vaste, était la propriété de la Société de Secours Mutuel, le Président de cette Société, Mr Paul CURSOL, également Président de la Commission Syndicale pour "l'indépendance" de la Commune avait gracieusement "offert" refuge à la nouvelle Mairie . Tout nouveau, tout beau !! Cependant, la préfecture fait savoir que la Mairie doit être propriété de la Commune!! La Société veut bien faire donation du local ...mais avec des "réserves" .

Il faudra attendre plusieurs notes préfectorales, autant de délibérations du Conseil Municipal, encore plus de discussions avec la Société de Secours Mutuel pour aboutir le 19 juillet 1868 à un accord stipulant que cette maison appartient à la municipalité, mais que la Société pourra y tenir ses réunions ordinaires et extraordinaires . Le Haillan avait enfin sa "vraie Mairie" .

Bien vite cette "vaste" pièce, 6m à 7m sur 5 environ, avec une porte et deux fenêtres donnant directement sur la rue devient trop petite .

En 1871, on rachète un terrain contigu et pour 1500 F, emplacement compris, Mr CURSOL doit édifier une construction pour agrandir les lieux (elle existe toujours), mais ne verra le jour qu'en 1874, soit plus de 3 ans après les premières démarches . On y installera, le bureau du Maire, avec un placard pour les archives, et une chambre de sûreté, ou prison provisoire .

Bientôt, tout cela se révélera trop exigü . Les écoles garçons et filles sont surchargées . En 1877, la municipalité envisage la construction d'une nouvelle mairie avec .... peut-être une école attenante . Projet repoussé par le Conseil Municipal le 29 avril 1877 par 7 voix contre 4 .

L'idée fait son chemin, mais fait éclater une polémique quant au choix de l'emplacement de la "nouvelle Mairie" . Deux possibilités :

- Acheter un terrain contigu à la mairie existante à 5F le m<sup>2</sup> en bordure de route et 4,50 F pour le reste . Ce terrain se situe donc en plein centre du bourg de l'époque .

- Acheter un terrain, appartenant à Mr LABOUHEUME, Conseiller Municipal, situé à l'angle de la route de Saint-Médard et du Chemin Vicinal n°1( à l'emplacement de notre mairie actuelle) à 3 F le m<sup>2</sup> pris en entier ou 3,60 F si parcellé .

Dans le premier cas, la mairie reste au centre du village, dans le second, elle se trouve excentrée presque à la limite Sud . D'où désaccord . Le Conseil se compose de 11 membres présents dont un, Mr LABOUHEUME, vendeur, ne prend pas part au vote. Par 6 voix contre 4, la 2ème proposition est adoptée, car la moins chère .

Les réactions ne se font pas attendre .

Une pétition favorable à la première proposition réunit 93 signatures .... et une souscription de 1020 F . Quelques jours plus tard, une deuxième petition favorable à la 2ème solution, vient contrecarrer la précédente .

Les choses restent en l'état pendant presque une année . En 1878, au cours d'un Conseil Municipal pour le choix d'un terrain pour la "maison d'école" l'orage éclate . Par 6 voix contre 5, la décision est prise . Des contestations sur la validité du vote entraînent la démission de Mr MARLY, maire depuis 1867 . Les élections qui suivirent sont très mouvementées . Les 12 conseillers se partagent en 6 contre 6 . Au 3ème tour de scrutin, un nouveau maire est élu .

De nouvelles élections municipales ramènent le calme . En 1879, les plans et devis de la nouvelle mairie et de l'école des garçons sont votés . En 1880, on décide de construire simultanément la mairie et l'école des garçons pour raisons d'économie . Toujours par mesures d'économie, on rogne sur le "descriptif" ... mais rien de positif ne se profile à l'horizon . On rogne encore sur la qualité des plinthes, on supprime une couche de peinture, on remplace le plancher par un carrelage moins onéreux etc ... etc ...

Pour financer ces dépenses, on escompte sur la vente de la mairie existante (encore toute une histoire qui ne se termina qu'en 1890) et sur un emprunt de 12 000 Frs en 15 ans .

Après bien des péripéties, la mairie et l'école des garçons sont mises en chantier début 1881 et terminées en 1882 . La rentrée scolaire des garçons 1882/83 a lieu dans la nouvelle école . La mairie ne sera fonctionnelle qu'en 1883 .

Le bâtiment d'origine est beaucoup plus modeste que la mairie actuelle . Les structures sont toujours en place, mais ont été largement modifiées

- 1 - Entrée - Le perron que nous connaissons toujours, avec une porte en bois peinte en "vert bouteille" .

- 2 - Salle des pas perdus - Une entrée, un peu plus large que le perron, avec un banc en bois ..... pour attendre .

- 3 - A gauche, le bureau du maire avec un poêle

- 4 - A droite, le secrétariat

- 5 - Au fond, la salle du Conseil Municipal

En regardant la mairie :

- A gauche, le logement de l'instituteur et l'école

- A droite, le logement du garde .

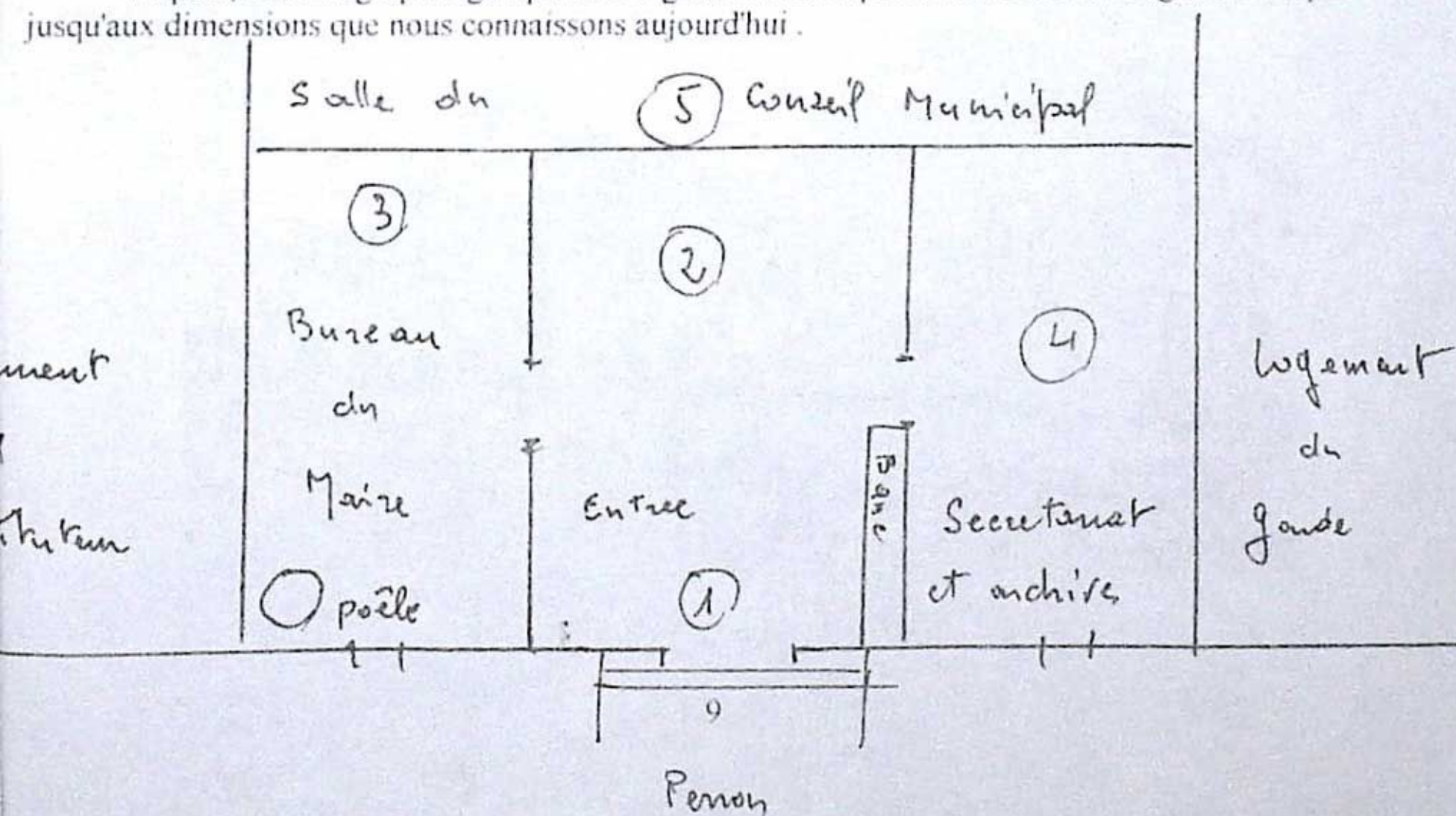
Il fut question, un temps de diviser le cabinet du secrétaire par un mur en parpaing pour y faire une chambre de sûreté pour malandrins . (Dans notre prochain numéro, nous traiterons de ces fameuses chambres de sûreté pour malandrins ... qui ne furent jamais construites ) .

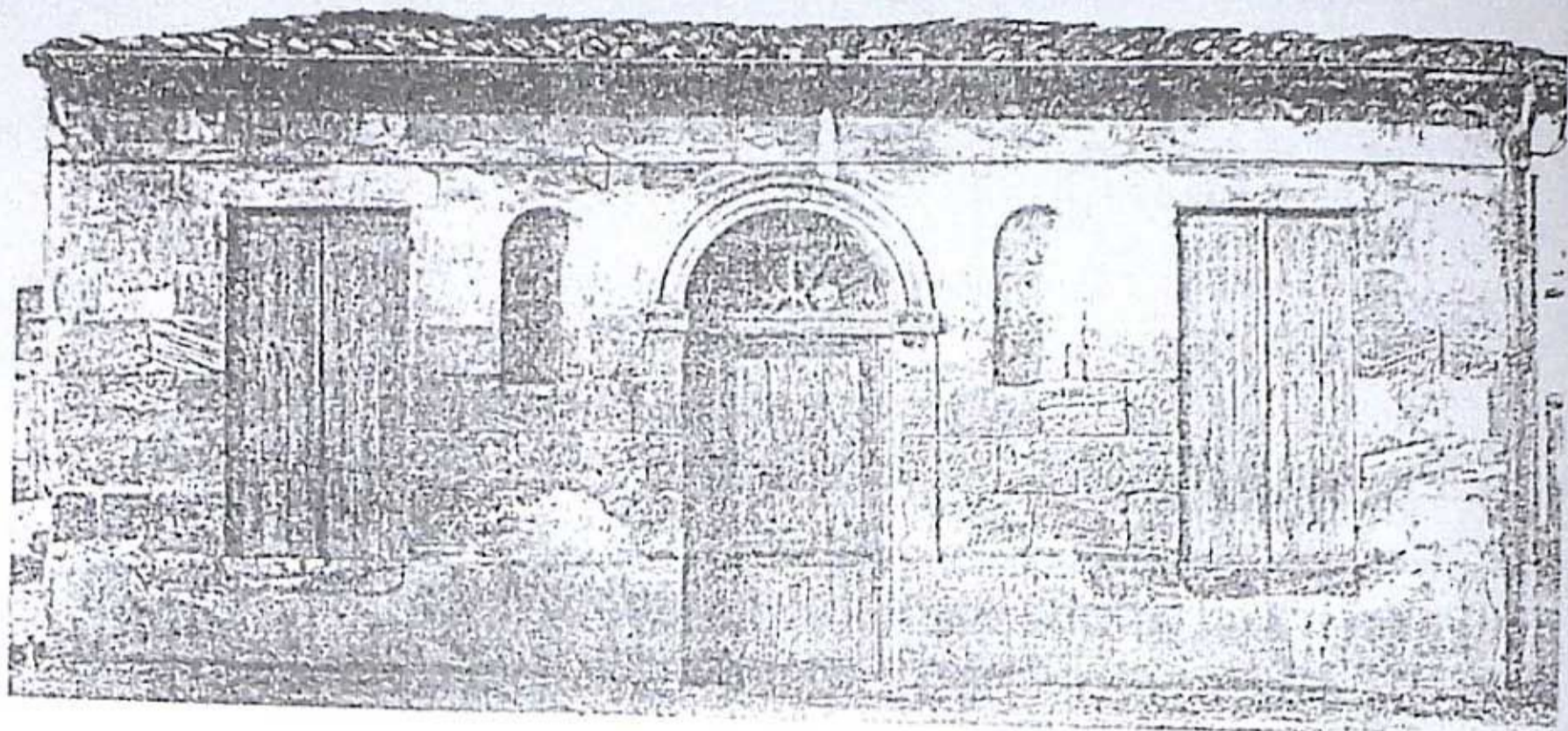
Voilà comment se présentait la mairie à l'origine . Pendant fort longtemps, elle resta dans ces limites . La population de la commune se développant, il fallut faire face .

Le plus grand changement eut lieu en 1967 lors du centenaire de la commune . Le maire annexa purement et simplement la salle de classe pour en faire le hall d'accueil actuel .

Le logement du garde-champêtre, avait été transformé en logement pour l'institutrice et ... annexé par la mairie .

Depuis, la démographie galopante obligea les municipalités successives à agrandir l'espace jusqu'aux dimensions que nous connaissons aujourd'hui .





*La première Mairie (photo des années 60)*



*La «nouvelle Mairie» (photo 1995)*